



# SEMAFORO DB MANUAL 2



D&amp;B VERONA

**OTTICA  
ULTRA-LED**SEMAFORO  
CHIUSOSEMAFORO  
APERTO

Cod. 9000010163M

## SEMAFORO DB MANUAL 2 CON COMANDO MANUALE

Si può ordinare con 3 CONFIGURAZIONI di funzionamento e viene consegnato già programmato:

- **CONFIGURAZIONE MANUALE** (versione standard) rosso e verde impostabili manualmente con telecomando.
- **CONFIGURAZIONE RESTART-RED** (versione su richiesta) luce rossa fissa con possibilità di passaggio manuale al verde per un tempo preimpostato dall'operatore, dopo il quale il semaforo tornerà rosso.
- **CONFIGURAZIONE RESTART-GREEN** (versione su richiesta) luce verde fissa con possibilità di passaggio manuale al rosso per un tempo preimpostato dall'operatore, dopo il quale il semaforo tornerà verde.

La configurazione di funzionamento può anche essere cambiata successivamente seguendo le istruzioni per il cambio di programmazione sul retro.

## DESCRIZIONE

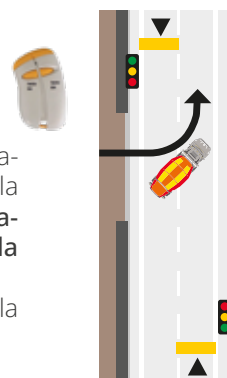
Il semaforo viene gestito unicamente per mezzo di un telecomando che tramite wireless permette l'attivazione manuale del verde e del rosso rendendo questo impianto indispensabile in tutte le situazioni in cui la gestione del traffico non è regolare e deve pertanto essere operata manualmente come ad esempio nei casi di blocco momentaneo del traffico per l'uscita di mezzi da cantiere o per attraversamenti pedonali in prossimità di scuole.

**Semaforo SINGOLO** con le seguenti caratteristiche tecniche:

- **carrello mobile costruito in lamiera di acciaio verniciata con polveri epossidiche** inattaccabili dagli agenti atmosferici e dall'aggressione della ruggine, con due ruote e maniglia per il trasporto, dimensioni cm. 85x45;
- **lanterna modulare a 3 luci a Led diametro cm. 20** in acciaio verniciata con polveri epossidiche; sistema richiudibile per una maggior praticità e minor ingombro nel trasporto;
- **lenti semaforiche in policarbonato stabilizzato UV** che consentono di indirizzare la luce in direzione della strada;
- **ottica ottimizzata per la riduzione dei consumi;**
- **visiere parasole integrate** in acciaio verniciato per una miglior visibilità diurna;
- **palo telescopico regolabile in altezza** da cm. 180 a cm. 205 con blocco a molla su diverse posizioni prestabilite;
- **lampeggiante nella parte superiore della lanterna visibile a 360°** e collegato unicamente alla fase di rosso in modo che l'operatore riceva un feedback dell'avvenuta presa di comando.

## INDICAZIONI PER FUNZIONAMENTO STANDARD:

- Premendo il pulsante di sinistra sul trasmettitore, viene attivata prima la luce gialla e successivamente quella rossa della lanterna semaforica. **Alla fase del rosso è legato il funzionamento del lampeggiante LED 360° posizionato sulla parte superiore della lanterna.**
- Premendo il pulsante destro del trasmettitore, si attiva invece la luce verde della lanterna semaforica.



+39 045 8200100 r.a.



info@dbverona.it



www.dbverona.it



# SEMAFORO DB MANUAL 2



D&amp;B VERONA



## ISTRUZIONI DI FUNZIONAMENTO

**Per attivare la luce rossa** premere il pulsante di sinistra sul trasmettitore:

la pressione attiverà prima la luce gialla e successivamente quella rossa della lanterna semaforica, alla quale è legato il funzionamento del lampeggiante LED 360° posizionato sulla parte superiore della lanterna.

**Per attivare la luce verde** premere il pulsante destro del trasmettitore.

### ALIMENTAZIONI DISPONIBILI



Cod. 9000020257

**BATTERIA 12V 100Ah**  
ricaricabile (1 a carrello)

### ISTRUZIONI PER CAMBIO DI PROGRAMMAZIONE

#### PROGRAMMAZIONE RICEVITORE/TRASMETTITORE

1. Alimentare il sistema (12 vdc)
2. Premere il pulsante "PR" del ricevitore fino all'accensione del led rosso "LR"
3. Premere il tasto "SX" del trasmettitore fino allo spegnimento del led rosso "LR"
4. Premere il pulsante "PV" del ricevitore fino all'accensione del led verde "LV"
5. Premere il tasto "DX" del trasmettitore fino allo spegnimento del led verde "LV"



Cod. 9000010270

**ALIMENTATORE  
STABILIZZATO**  
trasforma la corrente  
da 230V a 12V stabiliz-  
zata (1 a carrello)

#### TEST FUNZIONAMENTO

1. Premere il tasto "SX" del trasmettitore: attivazione relè e accensione led verde "LV" del ricevitore.
2. Premere il tasto "DX" del trasmettitore: disattivazione del relè e spegnimento del led verde "LV" del ricevitore.

#### CANCELLAZIONE PROGRAMMA INSERITO

1. Alimentare il sistema
2. Premere il tasto "PR" del ricevitore, si accende il led verde "LR"
3. Premere in contemporanea il tasto "PR" e "PV" del ricevitore
4. Lampeggio in contemporanea dei led "LR" e "LV" (3 lampeggi)
5. Al termine dei lampeggi il ricevitore è scollegato dal trasmettitore
6. Procedere alla nuova programmazione, vedi punto 2.

#### NORMATIVA

Art. 42 comma 3 Regolamento di esecuzione e di attuazione del Codice della Strada obbliga l'utilizzo dell'impianto semaforico mobile nel caso di cantieri stradali che determinano un restringimento della carreggiata.

D.M. del 10 luglio 2002

Norma UNI EN 12368



+39 045 8200100 r.a.



info@dbverona.it



www.dbverona.it