



# SEGNALE LUMINOSO PER PASSAGGI PEDONALI CON BARRA DI ILLUMINAZIONE



## Figura 969 - Cod. 5100012200

SEGNALE LUMINOSO PER PASSAGGI PEDONALI  
CON BARRA DI ILLUMINAZIONE

### DIMENSIONI:

106,5 x 124x20 cm

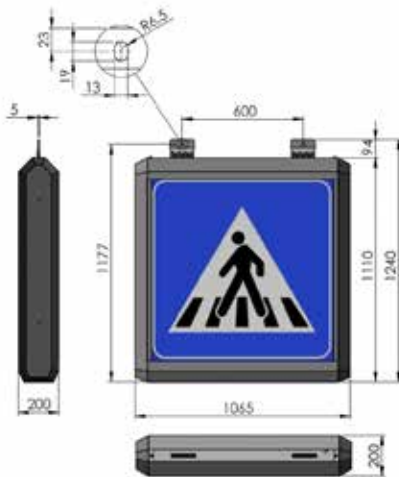
AREA ILLUMINATA: 90x90 cm bifacciale

### PESO:

35 kg

### ALIMENTAZIONE:

230 V



### NORMATIVA

Segnale a LED quadrato  
bifacciale conforme alla  
norma **UNI EN12899**.



### DESCRIZIONE

Segnale luminoso retroilluminato a Led con sistema basculante, bifacciale, completo di barra di illuminazione a Led.

L'elevata luminosità e la perfetta uniformità aiutano gli automobilisti ad individuare più facilmente la presenza del passaggio pedonale.

#### CARATTERISTICHE OTTICHE SEGNALE LUMINOSO

|                          |                        |
|--------------------------|------------------------|
| SORGENTE LUMINOSA        | LED disposti su 4 lati |
| OTTICA                   | Bifacciale             |
| AREA DI EMISSIONE        | 0,8 m <sup>2</sup>     |
| INTENSITÀ LUMINOSA       | 380 cd                 |
| COLORE                   | 6000K ÷ 8000K          |
| DURATA DEL GRUPPO OTTICO | >50'000 Ore            |

#### CARATTERISTICHE ELETTRICHE SEGNALE LUMINOSO

|                      |           |
|----------------------|-----------|
| ALIMENTAZIONE        | 230 Vac   |
| CONSUMO              | 42 W      |
| CLASSE DI ISOLAMENTO | Classe II |

#### CARATTERISTICHE MECCANICHE SEGNALE LUMINOSO

|                        |   |
|------------------------|---|
| TEMPERATURA OPERATIVA  | -10°C ÷ 55°C  |
| GRADO DI PROTEZIONE IP | IP54  |
| STAMPA                 | Serigrafia  |
| CONNESSIONE            | Cavo 2x1 mm <sup>2</sup> H07RN<br>lunghezza 3.5 metri       |
| FISSAGGIO              | Predisposizione per montaggio<br>a portale (staffe escluse) |



+39 045 8200100 r.a.



info@dbverona.it



www.dbverona.it

## DISPOSITIVI LUMINOSI DA CANTIERE E FISSI



### BARRA DI ILLUMINAZIONE

#### DIMENSIONI:

80 x 91 x 1000 cm (senza staffe)

#### PESO:

4 kg

#### ALIMENTAZIONE:

230 V

#### MATERIALE E COLORE

Alluminio estruso, grigio

#### CARATTERISTICHE OTTICHE BARRA ILLUMINAZIONE

|                   |   |
|-------------------|---|
| SORGENTE LUMINOSA | 20 LED @ 0,7 A<br>(con ottica simmetrica) |
| CCT               | 4000K                                     |
| FLUSSO TOTALE     | 4250 lm                                   |
| CRI               | >70                                       |
| CICLO DI VITA     | >80'000 Ore                               |

#### CARATTERISTICHE ELETTRICHE BARRA ILLUMINAZIONE

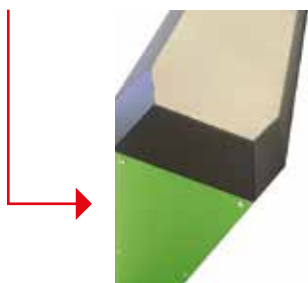
|                      |                            |
|----------------------|----------------------------|
| CORRENTE             | 0,21 A ± 10%               |
| CONSUMO POTENZA      | 45 W ± 10%                 |
| FATTORE DI POTENZA   | >95%                       |
| CONNESSIONI          | Cavo con connettore 2 poli |
| PROTEZIONI           | Sovratensioni (surge 10KV) |
| CLASSE DI ISOLAMENTO | Classe II                  |

#### CARATTERISTICHE MECCANICHE BARRA ILLUMINAZIONE

|                       |  |
|-----------------------|--|
| GRADO DI PROTEZIONE   | IP66   |
| CODICE IK (EN60529)   | IK08   |
| FISSAGGIO             | A retroilluminati 90x90 SLIM e BOLD (Kit staffe non inclusi) |
| TEMPERATURA OPERATIVA | -25°C ÷ +50°C  |

## ISTRUZIONI PER IL MONTAGGIO DELLA BARRA SUL SEGNALE LUMINOSO

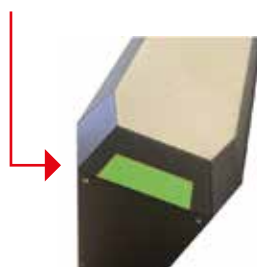
1 - Rimuovere i carter di protezione inferiore



2 - Rimuovere i carter di protezione laterale



3 - Piegare e rimuovere le alettine pre-tagliate posizionate sul lato inferiore del carter



4 - Separare l'aggancio per guida dall'adattatore di fissaggio a parete delle staffe in dotazione.



5 - Posizionare l'aggancio per guida all'interno della guida della barra.  
N.B. Tirare la vite di blocco.



6 - Utilizzare la vite di aggancio per guida per fissare la barra alle alette sul pannello retroilluminato.



7 - Collegare i connettori dei due dispositivi



8 - Rimontare i carter laterali. Il prodotto è pronto per essere installato.



+39 045 8200100 r.a.



info@dbverona.it



www.dbverona.it